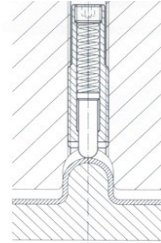


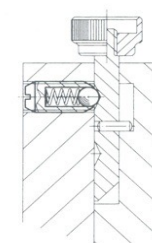
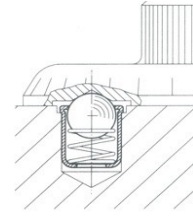
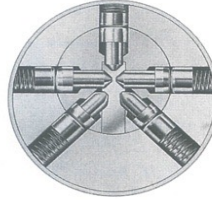
Fjädrande tryckstift.



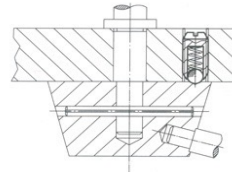
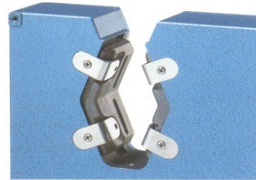
Den gömda och smarta produkten,
som finns lite överallt!



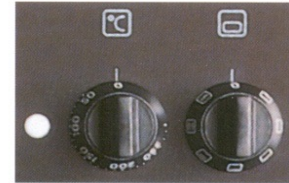
låscylinder



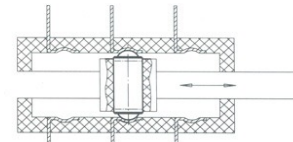
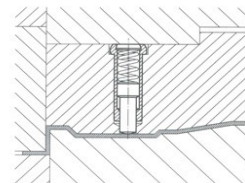
Lasermätare



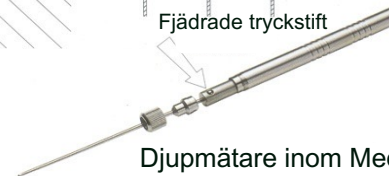
Vred på spis



Infälld taklampa



Fjädrade tryckstift

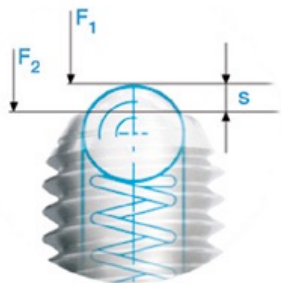


Djupmätare inom Medicin



- | | |
|----------|-------------------|
| Låsa | Snäpp (in och ut) |
| Klämma | Växla |
| Säkra | Justera |
| Centrera | Av och på |

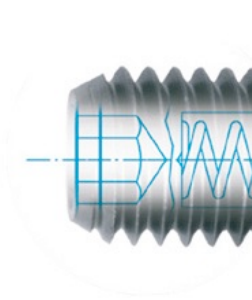
Kvalitets säkrade



Testade fjäderkrafter F_1 , F_2 och s .



Hög kvalitet och litet slitage tack vare användning av härdade bultar.



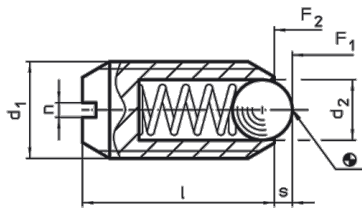
Hög funktionssäkerhet, bl.a. på grund av monteringsättet och en särskild tillverkningsprocess.



Tydlig, enhetlig, synbar märkning av fjäderkraften med permanent märkning av hylsan.

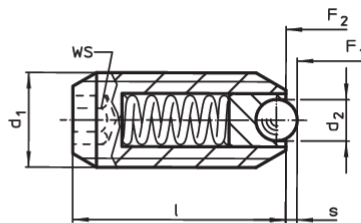
Fjädrande tryckstift med rörlig kula

Det senaste tillägget är med en rörlig kula.



Standard

Fjädertrycket ligger mot kulan



Rörlig kula

Fjädertrycket ligger mot lagerbanan

Användning:

- För alla typer av låsnings funktioner, positionering och fixering

Fördelar:

- Kulan är monterad i en lagerbana
- Slitage på andra detaljen minimeras
- Mycket exakt fjäderbelastning
- Plastlagringen ger en elektrisk isolering